

# 埃特®赛迪®板色卡

——源自欧洲·始于1905——



广州埃特尼特建筑系统有限公司隶属于比利时埃泰集团 (Eternit Group)。比利时埃泰集团是一家享誉全球的建筑材料跨国工业集团，始创于1905年，至今已有110多年的悠久历史，是纤维增强水泥板生产技术的世界先驱之一，集团总部位于比利时布鲁塞尔。110多年以来，我们始终专注于为全球建筑提供优质的建筑材料和专业的建筑系统解决方案，业务遍及欧洲、美洲、非洲、大洋洲及亚太地区等世界各地42个国家，共有113家制造工厂。埃泰集团旗下拥有50多个世界知名品牌，涵盖建筑外墙、屋面、室内、地面、防火系统等应用领域，而其中品牌“Eternit”（“埃特尼特”）已成为纤维增强水泥板的代名词，在科技英语词典中，“Eternit”就是纤维水泥制品的意思。



广州埃特尼特建筑系统有限公司成立于1984年，是广州市最早的外商投资企业之一，也是中国最早生产纤维增强水泥板的厂家之一，工厂位于广州永和经济开发区，占地面积达57,000平方米，拥有先进的生产设备、技术及管理体系。我司的产品已成为中国纤维增强水泥板行业的标志性产品，主要应用于建筑外墙装饰、节能系统，室内隔墙、吊顶系统，以及幕墙防火保温内衬、声学系统、楼板系统以及风管防火系统等领域。工程案例数以万计，国内多个中心城市的地标性建筑都使用了我公司产品，如：港珠澳大桥东西人工岛、国家大剧院、北京奥运鸟巢、上海世博会演艺中心、广州塔、深圳平安金融中心、深圳京基100大厦、三亚凤凰岛等。我司不仅生产高品质的纤维增强水泥板，还提供专业的安装配套系统和技术服务等，是全面的建筑系统解决方案供应商。

质量符合标准要求并经正确安装、合理使用并及时维修的纤维增强水泥板达到正常使用寿命后，随整体建筑物拆卸后，不宜再重复使用。大部分废弃后的板材可作为制造水泥熟料的原料循环使用，部分则可作为制造纤维增强水泥板的掺料重复使用。

**埃特尼特**  
保护我们地球

- 工厂建有独立水循环系统，生产废水循环利用
- 工厂安装太阳能供电系统，加大清洁能源使用比例
- 工厂采用电动叉车，替代高废气排放柴油叉车
- 工厂使用园区电厂余热再制造蒸汽，减少能源消耗

**广州埃特尼特建筑系统有限公司**  
Eternit Guangzhou Building Systems Co., Ltd.

地址：广州市经济技术开发区永和区泰华街2号  
邮政编码：511356  
总机：+86-20-32225600  
传真：+86-20-32225275  
免费技术服务热线：800-830-1103  
客户服务电话：+86-20-32225632, 32225633, 32225635

[www.eternit.com.cn](http://www.eternit.com.cn)

授权经销商：

**Eternit Eterpan 埃特 埃特尼特 赛迪**  
以上注册商标为广州埃特尼特建筑系统有限公司持有或授权使用



广东佛山碧桂园清泉城



吉林长春保利林语别墅



四川峨眉山黄湾武术文化小镇



青岛中德生态园-萨克森音乐创意中心



北京第二实验小学兰州分校



湖南岳阳县三中风雨操场兼多功能报告厅



成都极地海洋世界

# 埃特®赛迪®板

## 原料成分

埃特赛迪板的主要原材料为波特兰水泥、进口植物纤维以及精选石英砂等天然物质，经高温蒸压养护处理而成，性能稳定，经久耐用，不含石棉或其他有害物质。

## 规格与基本性能

规格 (mm)	3000 x 190, 3000 x 1200
厚度 (mm)	7.5 / 9
密度 (g/cm <sup>3</sup> )	≥ 1.2
横向抗折强度 (N/mm <sup>2</sup> )	≥ 10.5
纵向抗折强度 (N/mm <sup>2</sup> )	≥ 7.5
弯曲半径 (mm)	≥ 3000 (7.5mm 厚) ≥ 5000 (9mm 厚)
导热系数 (W/m·K)	0.35
湿涨率 (%)	≤ 0.2
燃烧性能 (GB8624-2012)	A 级不燃性

## 产品特点

埃特赛迪板具有木的纹理和质感，自然生动，返璞归真；又具有纤维增强水泥板的优越性能，防霉防潮防火，经久耐用；可广泛应用于别墅、低层建筑的外墙装饰和翻新改造，以及建筑室内装饰（吊顶、屋檐、墙面、墙裙等），也特别适用于新农村自建房、度假民宿等乡村建筑。

## 表面纹理



埃特赛迪板的外观设计已获得国家知识产权局授予的专利认证，专利号为 ZL 2004 3 0000925.3，广州埃特尼特建筑系统有限公司依法对该外观设计享有专利权。

## 特别声明

- 1、广州埃特尼特建筑系统有限公司只提供未涂颜色的素板板材，此页所示的颜色效果仅供参考，实际喷涂加工，请与专业的涂料商联系。
- 2、印刷色卡可能与实际颜色存在差异，工程选用请以实际样板为准。



101



201



105



106



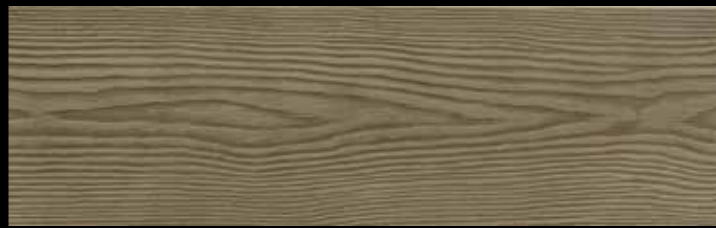
202



205



405



402



404



403



501



503



505



602



603



1003



705



1153



1097



1097A



406



604



605



606



1025



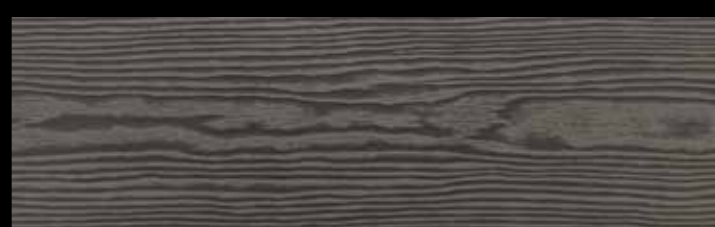
1016



1029



1005



1004



1013



1142



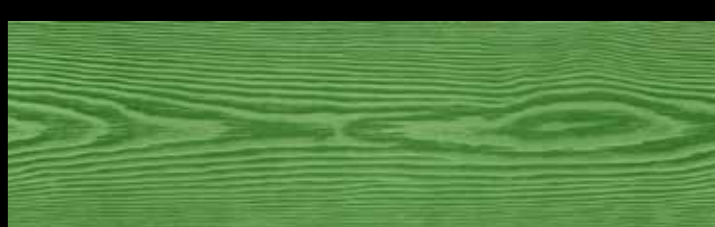
1161



302



1096



306